

要約 (SUMMARY)

試供された検体をパシフィックビーム・モールド法による 71 菌を使用した 28 日間のカビ抵抗性試験を行った。その結果、28 日後において、PBM を添加した検体においてカビの発育が認めらなかったことから、カビ抵抗性があると考えられる。

We conducted the test about mold resistance with 71 molds during 28 days by the PacificBeam MOLD test method. In the test, growth of mold on the sample with PBM was not detected. In conclusion, PacificBeam Mold is proved its' high resistance to the molds.

試験項目	カビ抵抗性試験
Test Name	MOLD-RESISTANCE TEST with 71 kinds of mold

試験期間	平成 24 年 1 月 21 日～平成 24 年 2 月 17 日
Test Terms	2012/1/21 - 2012/2/17

検体

石材表面硬化剤 (Stone surface hardener)



試験サンプル (Test Samples)

下記の試料について、パシフィックビーム法によるカビ抵抗性試験を行う。

The details of the test samples are below.

	試験ピース (Test pieces)	試験サンプル詳細 (Details of the samples)
4872	A	ブランク (Blank)
	B	ブランクに PBM-W200 0.5%添加 (Added PBM-W200 0.5% to blank)
	C	ブランクに PBM-W200 1.0%添加 (Added PBM-W200 1.0% to blank)
	D	ブランクに PBM-W200 1.5%添加 (Added PBM-W200 1.5% to blank)

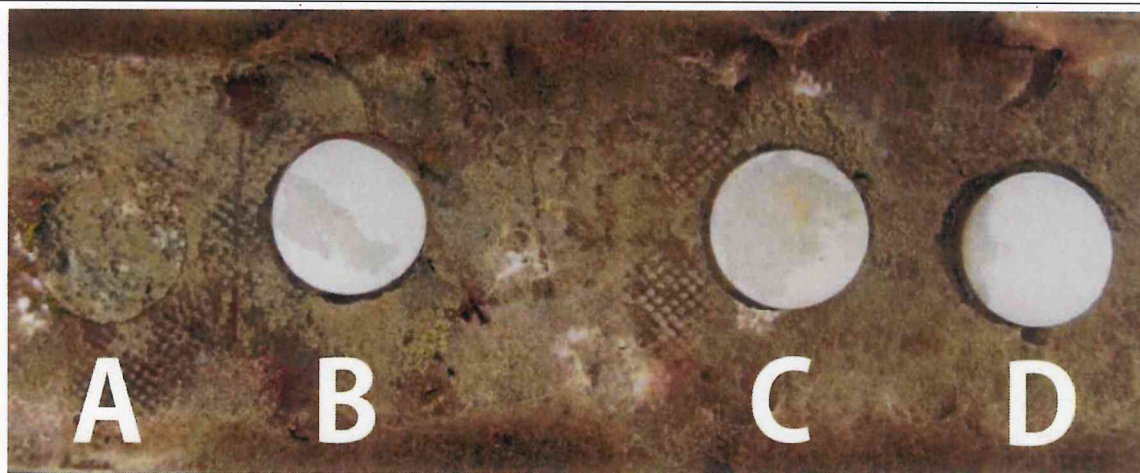
試験結果 (Result)

	試験ピース Test piece	培養期間 (Incubation Period)			
		7 日間 (7days)	14 日間 (14days)	21 日間 (21days)	28 日間 (28days)
4872	A	4	5	5	5
	B	1	1	1	1
	C	1	1	1	1
	D	1	1	1	1

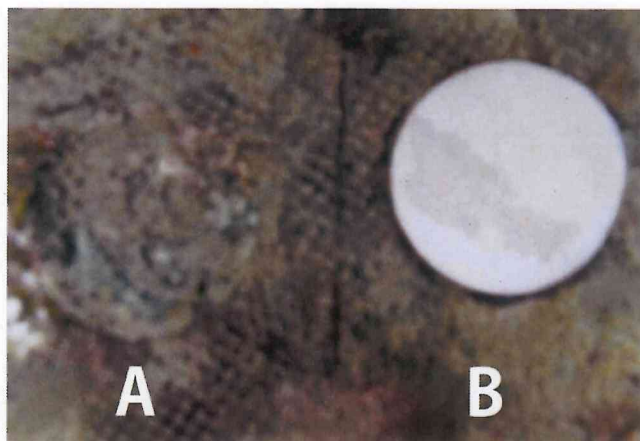
〔試験結果写真説明1〕：試験ピースは28日間経過時に撮影した。

(Attached photos below are taken at the end of the 28 days test period.)

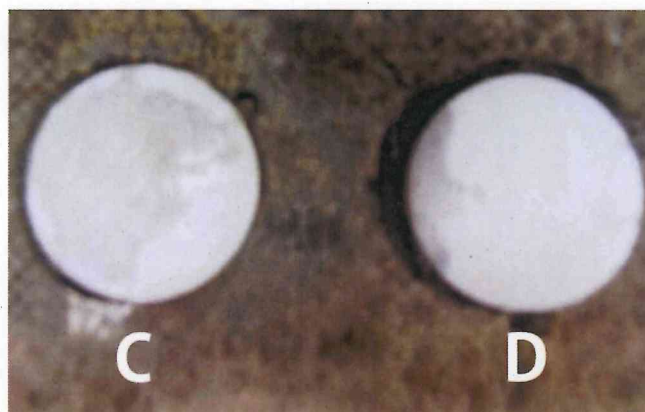
【写真1】(Photo 1)



【写真2】拡大写真：試験検体 A, B (Photo 2 : Closed up photo. Test piece A, B)



【写真3】拡大写真：試験検体 C, D (Photo 3 : Closed up photo. Test piece C, D)



所見 (Remarks)

本試験は、培養器と培養条件により、強制的にかびが発育し易い環境にしています。この環境を実質上の評価基準に換算すると、7 日間で約 3 ヶ月、14 日間で約 1 年間、21 日間で約 2 年間、28 日間で約 3 年～5 年の実際的な期間に相当します。それゆえ、PBM の効果が確認された試験においては、実際の生活環境の中で、約 3-5 年の効果があると推定されます。

The circumstances of incubation were controlled to encourage growth of the mold. The incubation period can be converted in natural terms below,

7 days period = 3 months

14 days period = 1 year

21 days period = 2 years

28 days period = 3-5 years

Therefore, the test results that the effects of PBM were confirmed thru this test report could tell that PBM will be effective for 3 to 5 years periods in the real living life environments.

株式会社エム・アイ・シー

M.I.C. (Medical Intelligence Corporation) Co., Ltd.

2-2-15 Higashiasahina Kanazawa-Ward, Yokohama

Kanagawa, 236-0033 JAPAN

