

カビ抵抗性試験 (MOLD-RESISTANCE TEST)

要約 (SUMMARY)

試供された検体をパシフィックビーム・モールド法による 71 菌を使用した 28 日間のカビ抵抗性試験を行った。その結果、28 日後において、PBMを添加した検体においてカビの発育が認めらなかったことから、カビ抵抗性があると考えられる。

We conducted the test about mold resistance with 71 molds during 28 days by the PacificBeam MOLD test method. In the test, growth of mold on the sample with PBM was not detected. In conclusion, PacificBeam Mold is proved its' high resistance to the molds.

試験項目	カビ抵抗性試験
Test Name	MOLD-RESISTANCE TEST with 71 kinds of mold

試験期間	平成 23 年 9 月 26 日～平成 23 年 10 月 23 日
Test Terms	2011/9/26 - 2011/10/23

検体

水性インナーガード、石材保護材(Water-based inner guard, stone coating agent)



試験サンプル (Test Samples)

下記の試料について、パシフィックビーム法によるカビ抵抗性試験を行う。

The details of the test samples are below.

	試験ピース (Test pieces)	試験サンプル詳細 (Details of the samples)
4663-A	A	ブランク Blank
	B	ブランクに PBM-W200 を 0.5% 添加 Added PBM-W200 0.5% to blank
	C	ブランクに PBM-W200 を 1.0% 添加 Added PBM-W200 1.0% to blank
	D	ブランクに PBM-W200 を 1.5% 添加 Added PBM-W200 1.5% to blank

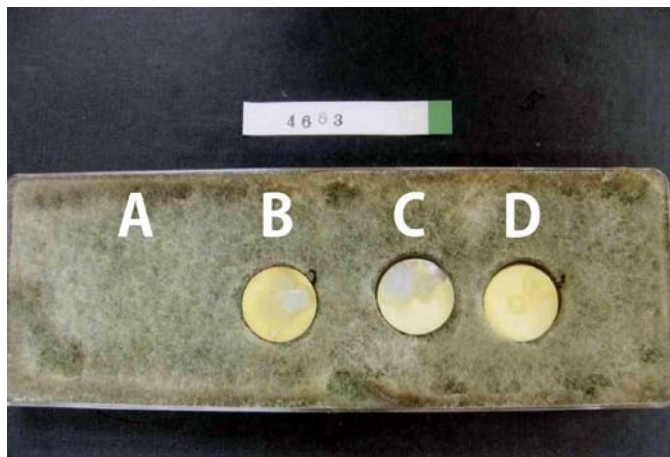
試験結果 (Result)

	試験ピース Test piece	培養期間 (Incubation Period)			
		7 日間 (7days)	14 日間 (14days)	21 日間 (21days)	28 日間 (28days)
4663-A	A	3	5	5	5
	B	1	1	1	1
	C	1	1	1	1
	D	1	1	1	1

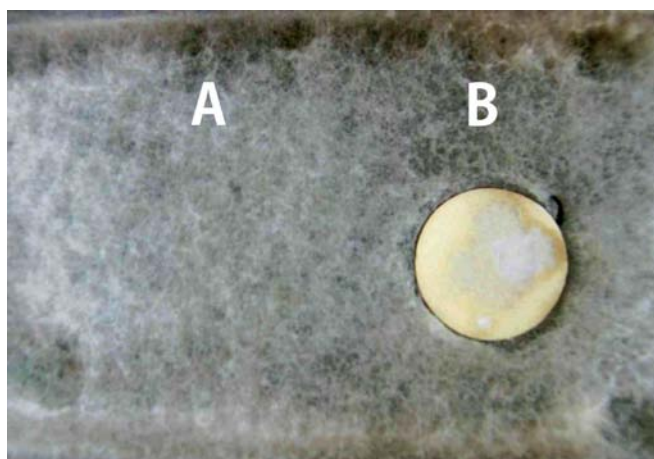
〔試験結果写真説明1〕：試験ピースは28日間試験終了時に撮影した。

(Attached photos below are taken at the end of the 28 days test period.)

【写真1】試験ピース A-D (Photo 1: Test piece A to D)



【写真2】拡大写真試験ピース A, B (Photo 2: Closed up photo test piece A, B)



【写真3】拡大写真試験ピース C, D (Photo 2: Closed up photo test piece C, D)

