

マイクロシーラー 水性インナーガード 汚れ防止試験

平成21年7月

マイクロシーラー 水性インナーガード

汚れ防止試験

試験内容

未処理の試験石板(表面バーナー仕上げ御影石)に下記の汚染物質を付け1時間放置後、汚れ部分をドライウエスで拭き取り、中性洗剤の3倍希釈液で洗浄を行い乾燥させてから石材表面の汚染物質の付着状態を目視にて判定する。

(試験石板)への汚染物質付着位置

① 醤油	⑤ ケチャップ
② ラー油	⑥ ソース
③ ドレッシング	⑦ ジュース
④ コーヒー	⑧ アイスクリーム

A未処理の石板 と B「マイクロシーラー 水性インナーガード」を施工した石板を1週間後洗浄し、汚れの付着状況を比較試験しました。

[試験結果]

A未処理の石板 の場合

① 醤油	薄いシミが残った
② ラー油	油分が広がって油染みが残った
③ ドレッシング	油分が広がって油染みが残った
④ コーヒー	茶色のシミが残った
⑤ ケチャップ	油染みが残った
⑥ ソース	薄いシミが残った
⑦ ジュース	ほとんど除去できた
⑧ アイスクリーム	薄いシミが残った

(写真1参照)

B「マイクロシーラー 水性インナーガード」を施工した石板 の場合

- ① ~ ⑧ 汚染物質は試験体内部に全く浸透せず、シミは見出せない
(写真2参照)

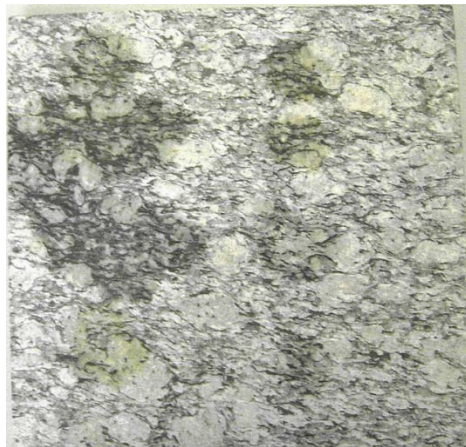
汚れ付着度 試験観察



A未処理の石板

B「水性インナーガード」を施工した石板

A未処理の石板の試験結果（写真1）



B「水性インナーガード」を施工した石板の試験結果（写真2）



カビ抵抗性試験 (MOLD-RESISTANCE TEST)

要約 (SUMMARY)

試供された検体をパシフィックビーム・モールド法による 71 菌を使用した 28 日間のカビ抵抗性試験を行った。その結果、28 日後において、PBMを添加した検体においてカビの発育が認められなかったことから、カビ抵抗性があると考えられる。

We conducted the test about mold resistance with 71 molds during 28 days by the PacificBeam MOLD test method. In the test, growth of mold on the sample with PBM was not detected. In conclusion, PacificBeam Mold is proved its' high resistance to the molds.

試験項目	カビ抵抗性試験
Test Name	MOLD-RESISTANCE TEST with 71 kinds of mold

試験期間	平成 23 年 9 月 26 日～平成 23 年 10 月 23 日
Test Terms	2011/9/26 - 2011/10/23

検体

水性インナーガード、石材保護材(Water-based inner guard, stone coating agent)



試験サンプル (Test Samples)

下記の試料について、パシフィックビーム法によるカビ抵抗性試験を行う。

The details of the test samples are below.

	試験ピース (Test pieces)	試験サンプル詳細 (Details of the samples)
4663-A	A	ブランク Blank
	B	ブランクに PBM-W200 を 0.5% 添加 Added PBM-W200 0.5% to blank
	C	ブランクに PBM-W200 を 1.0% 添加 Added PBM-W200 1.0% to blank
	D	ブランクに PBM-W200 を 1.5% 添加 Added PBM-W200 1.5% to blank

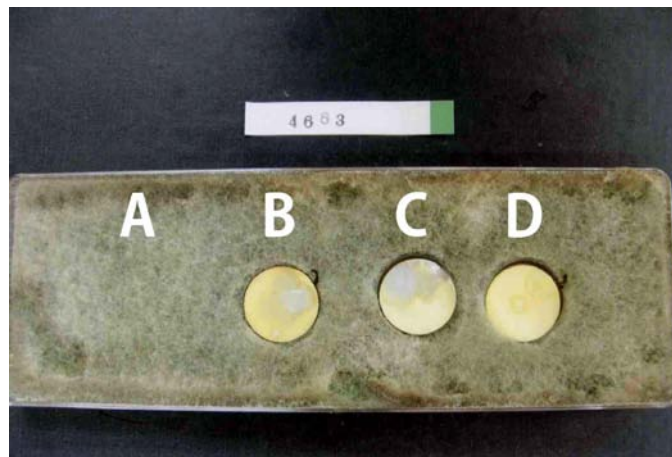
試験結果 (Result)

	試験ピース Test piece	培養期間 (Incubation Period)			
		7 日間 (7days)	14 日間 (14days)	21 日間 (21days)	28 日間 (28days)
4663-A	A	3	5	5	5
	B	1	1	1	1
	C	1	1	1	1
	D	1	1	1	1

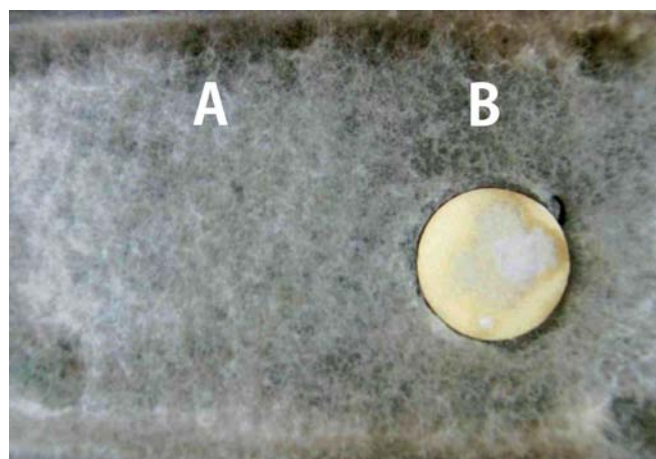
〔試験結果写真説明1〕：試験ピースは28日間試験終了時に撮影した。

(Attached photos below are taken at the end of the 28 days test period.)

【写真1】試験ピース A-D (Photo 1: Test piece A to D)



【写真2】拡大写真試験ピース A, B (Photo 2: Closed up photo test piece A, B)



【写真3】拡大写真試験ピース C, D (Photo 2: Closed up photo test piece C, D)

